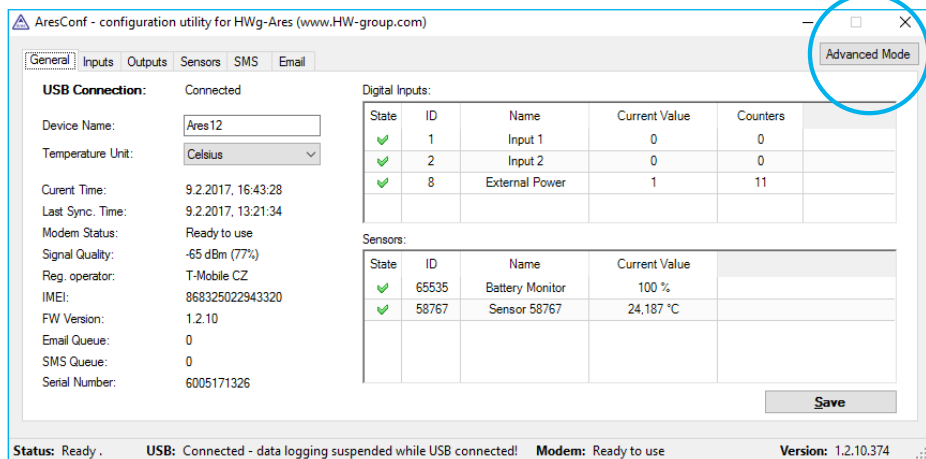
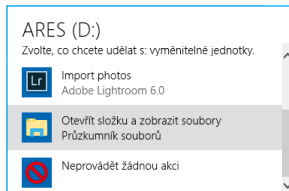
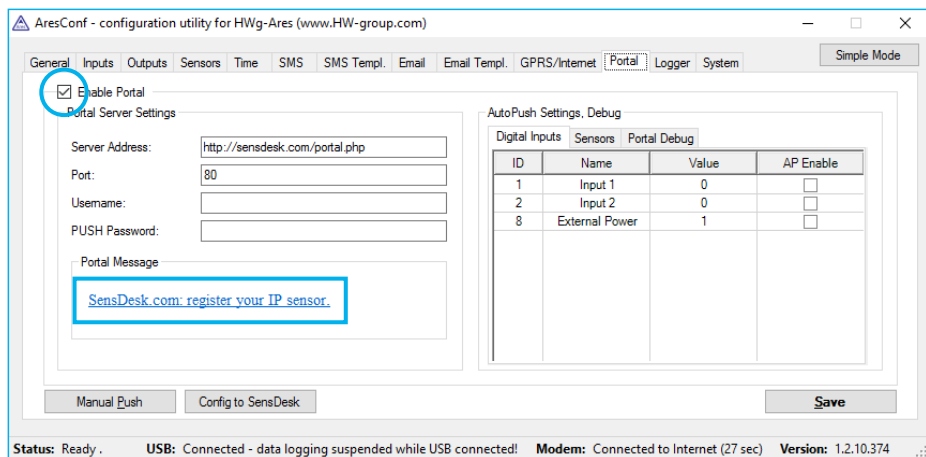


Připojení do portálu

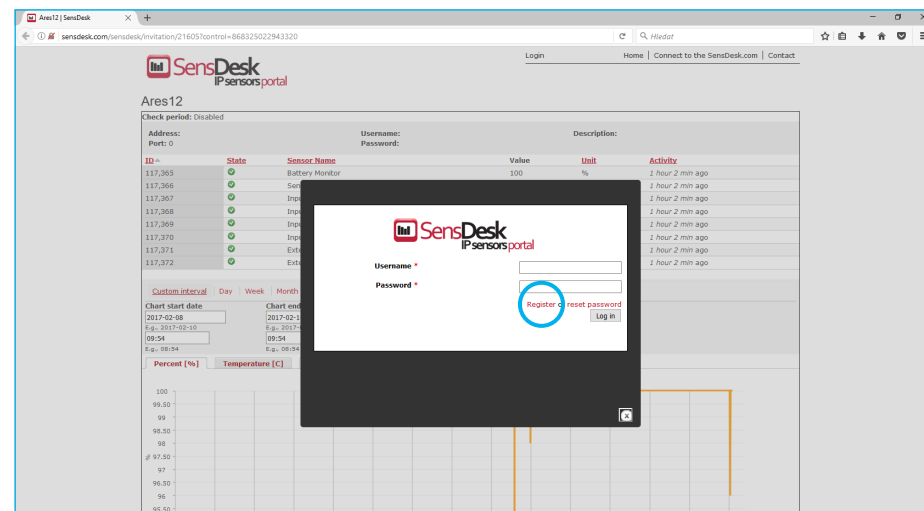
- 1 Připojte zařízení k počítači pomocí dodaného USB kabelu a otevřete složku Ares, který bude ve vašem počítači rozpoznán jako externí disk. V jeho hlavní složce poté otevřete soubor *ARESCONF.exe*.



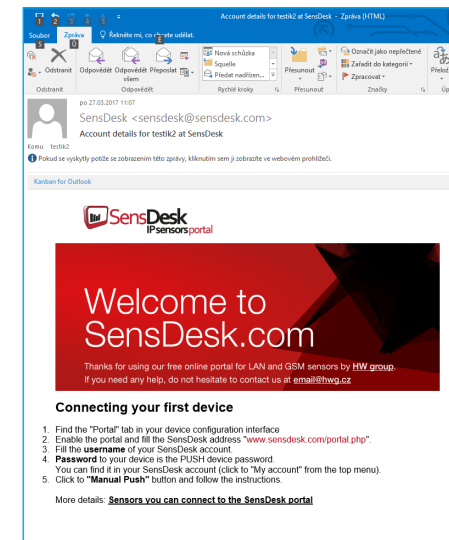
- 2 V nastavení nejprve přepněte na *Advanced Mode* tlačítkem v pravém horním rohu okna.



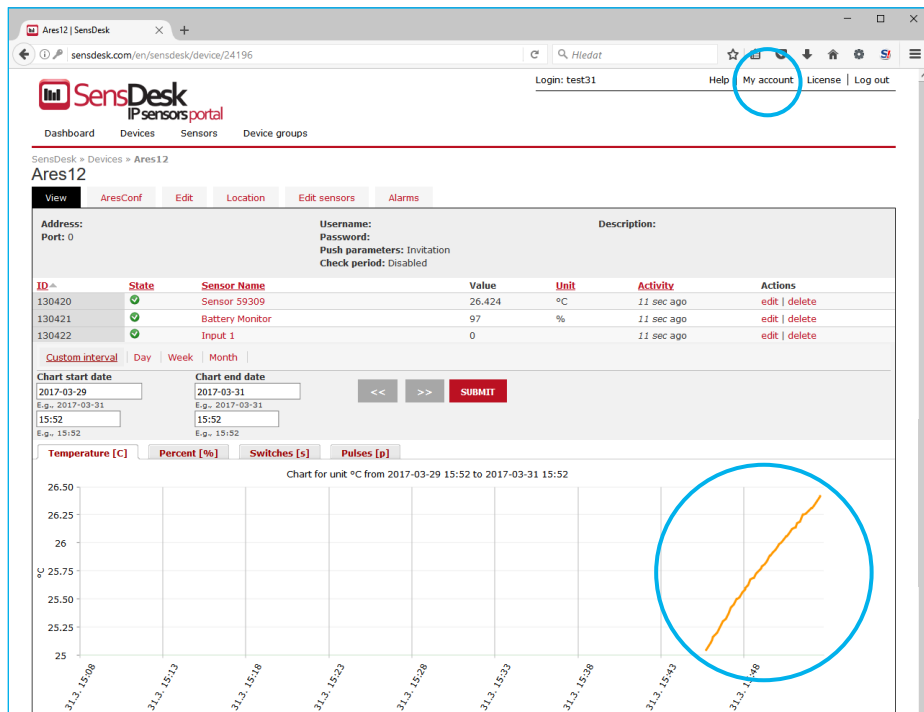
- 3 V záložce *Portal* zaškrtněte možnost *Enable Portal* a následně změnu potvrďte tlačítkem *Save* v pravém dolním rohu, poté stiskněte ikonu *Manual Push*. Tím aktivujete funkci portálu. Namísto "Portal disabled" se v kolonce *Portal Message* objeví odkaz *SensDesk.com: register your IP sensor*. Kliknutím na tento odkaz se dostanete přímo na stránku portálu *SensDesk.com*.



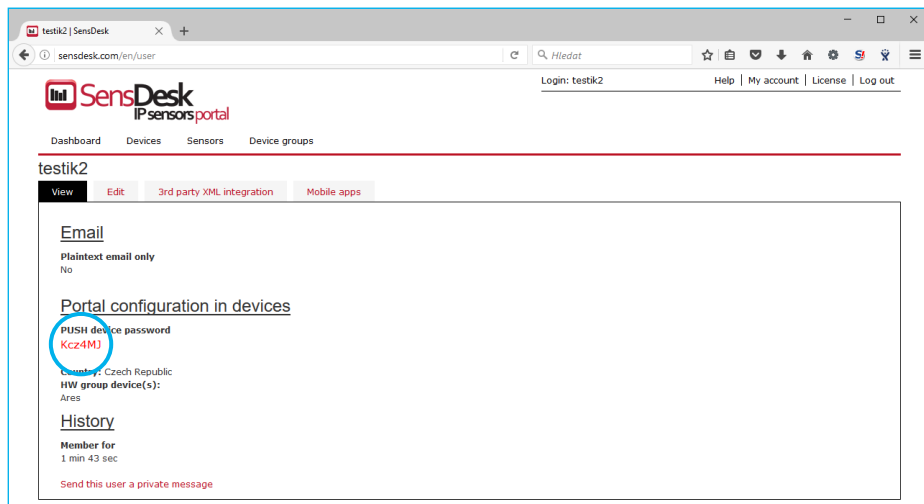
- 4 Máte-li již vytvořený uživatelský účet, zadejte přihlašovací údaje a zařízení se automaticky přiřadí k vašemu účtu. V opačném případě klikněte na odkaz *Register* a zobrazí se registrační formulář.



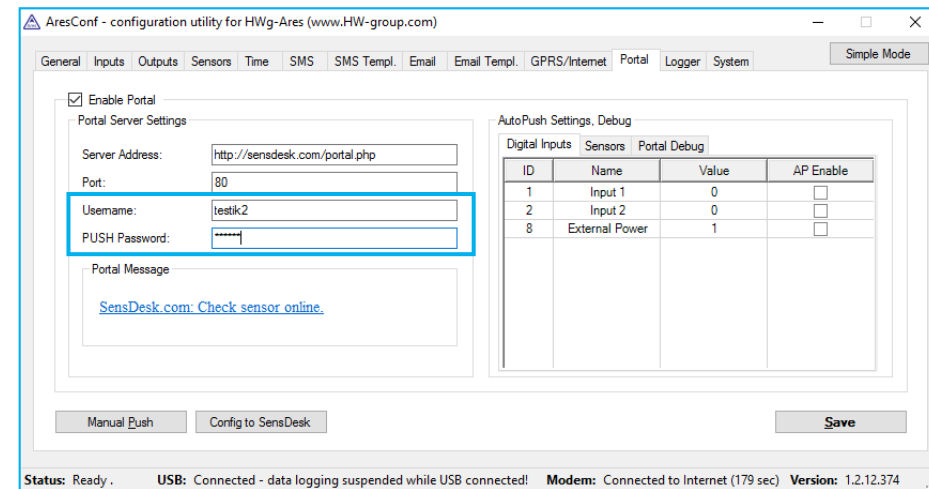
- 5 Vytvořte si své přihlašovací údaje a zadejte funkční e-mailovou adresu. E-mailová adresa musí být pro celý portál unikátní a je tedy třeba použít adresu zatím neregistrovanou. Kolonka *Company name* umožňuje vytvořit si vlastní doménu 3. řádu (typicky *firma.sensdesk.com*). Pokud necháte pole prázdné, použije se uživatelské jméno. Po kliknutí na tlačítko *Create new account* se vytvoří uživatelský účet a současně odešle potvrzovací e-mail na zadanou adresu.



- 6 Aktivaci účtu dojde k přeměrování na *Invitation page* zařízení při které je dočasně zkrácena perioda odesílání dat na 10 s. Tato stránka přestane být po cca 15 minutách aktivní a perioda se automaticky prodlouží na 15 minut.



- 7 Pokud se podíváte na konfiguraci svého uživatelského účtu (odkaz *My Account*), naleznete tam položku *Push Device Password*. Toto heslo spolu s uživatelským jménem slouží pro komunikaci zařízení s vaším účtem a pro komunikaci mobilních aplikací s portálem SensDesk. Heslo nelze měnit a z důvodu bezpečnosti je odlišné od hesla k uživatelskému účtu.



- 8 Heslo lze použít do zařízení, aby nebylo třeba procházet registrací a přihlašování, nebo do mobilních aplikací:



Sort by DEVICES		
ALL	ALARMS	
Ares12 Online Prague	100 %	Battery Monitor
Ares12 Online Prague	83 %	Bright in box
Ares12 Online Prague	1	External Power
Ares12 Online Prague	55 Pulses	External Power (Counter)
Ares12 Online Prague	0	Input 1
Ares12 Online Prague	5 Pulses	Input 1 (Counter)
Ares12 Online Prague	0	Input 2
Ares12 Online Prague	1 Pulses	Input 2 (Counter)
Ares12 Online Prague	31.2 %RH	Outdoor RH
Ares12 Online Prague	16.087 °C	Outdoor Temp.

Funkce *Portal* pravidelně odesílá data na vzdálený server. Perioda odesílání je daná nastavením serveru, který portál provozuje.

AutoPush je funkce, která umožňuje mimořádné odeslání naměřených dat mimo pravidelný interval v případě změny naměřené hodnoty o více než je parametrem *Autopush delta*.